

磐石SPHS傳奇

ONLINE

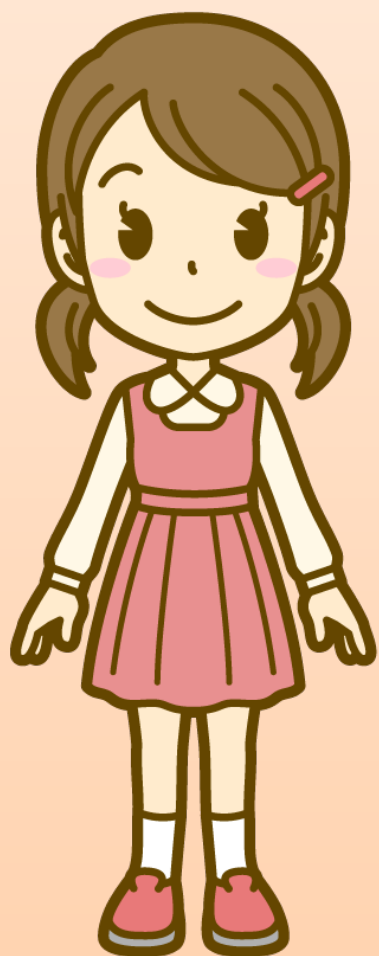
新竹市私立磐石高級中學

112學年度選課輔導手冊

(技術型高級中等學校)

臺教授國字第1110013057號

目 錄



1. 磐石Online

我們的學校

磐石願景

學生圖像

2. 選課指南針

學習地圖

選課流程

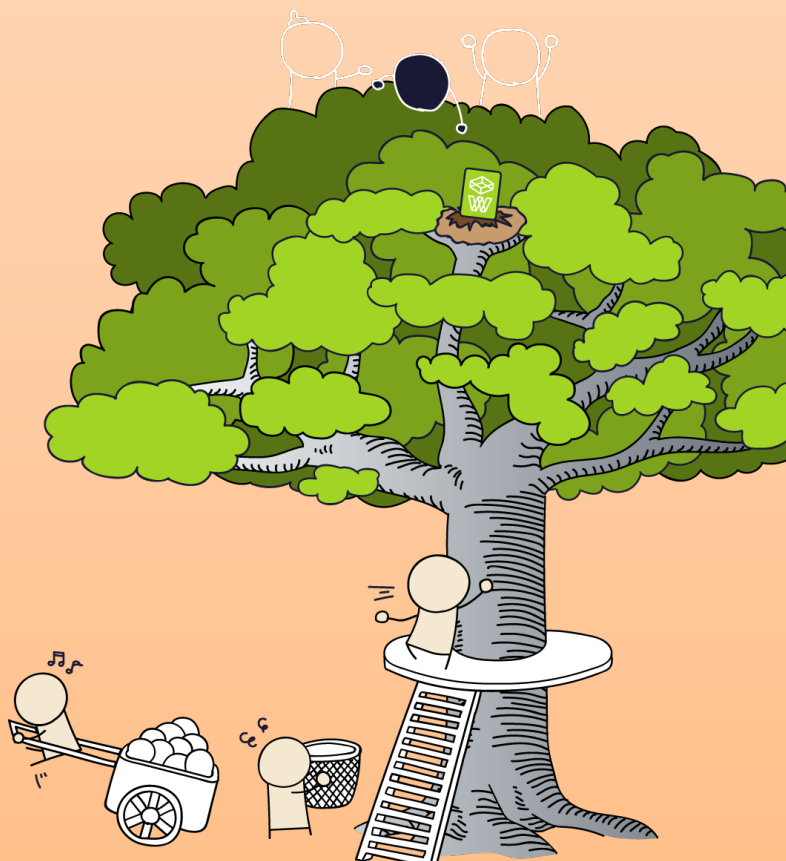
課程輔導

03 學習紅寶書

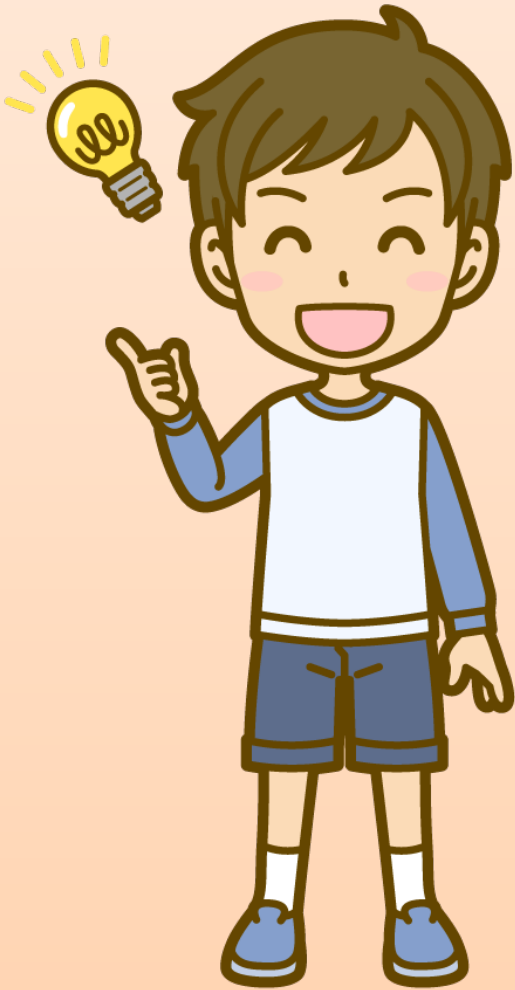
課程地圖介紹

學群教育目標

學科三年課程



目 錄



4. 未來新紀元
升學進路
生涯規劃書

5. 畢業裝備表
學習歷程說明
畢業條件
修課學分檢核表

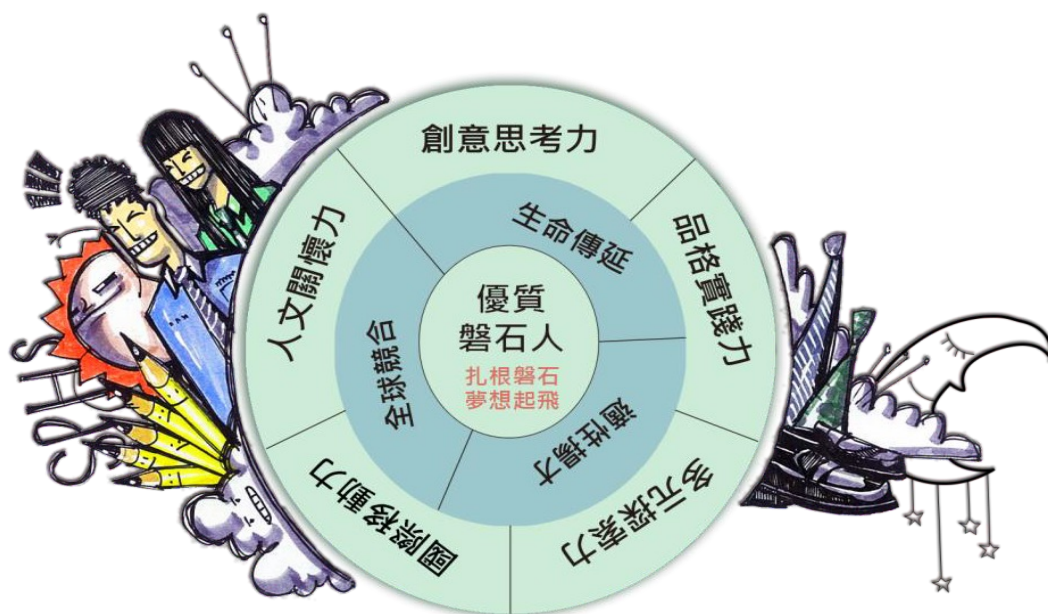


磐石 Online



歡迎加入磐石大家庭，我們是一所天主教會學校。為培養本校學生成為優質磐石人，我們以「扎根磐石、夢想起飛」作為學生追求未來的願景與夢想，並達成溫馨關懷、適性樂學、自信卓越、活力創新永續發展的目標。

磐石 Online



身為優質磐石人的追求

生命傳延-我們希望能帶領同學培養創意思考力、品格實踐力，激發各位尊重生命、熱愛生命，己立立人，己達達人，以行動 傳愛，豐富每個人生命價值，點亮其精彩的人生。

適性揚才-為成就每一位學生，藉由培養其創意思考力、品格實踐力、多元探索力、國際移動力等，拓展學生視野，使學生發現自我天賦及價值，致力於多元能力的養成，創造跨域發展的可能，並兼具終身學習的觀念，以適應未來社會日新月異的發展。

全球競合-為21世紀學習的核心主軸，在全球化的快速發展下，學習幾已無國界限制，我們致力於推廣跨文化學習，培育學生 成為具備人文關懷、國際素養、全球競合力和全球責任感的地球村公民。

選課指南針

學科—**Search**喜歡的/ 擅長的

大學科系—**Search**時下夯系

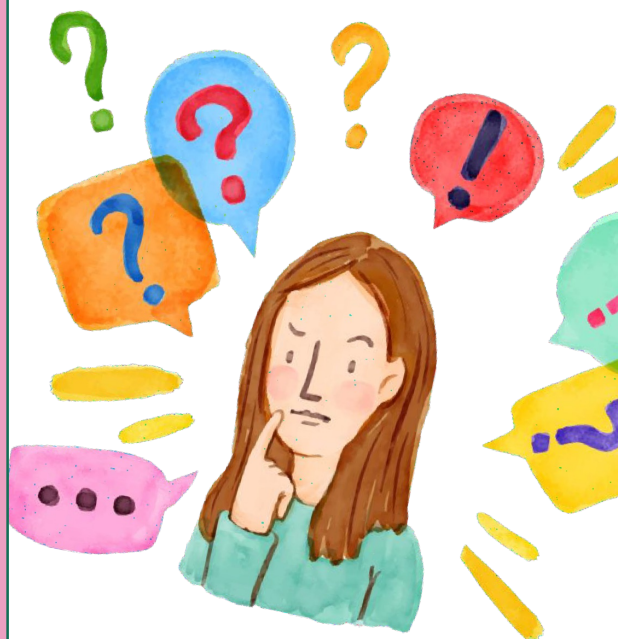
興趣測驗—**Search**大學學群

性向測驗—**Search**興趣類型



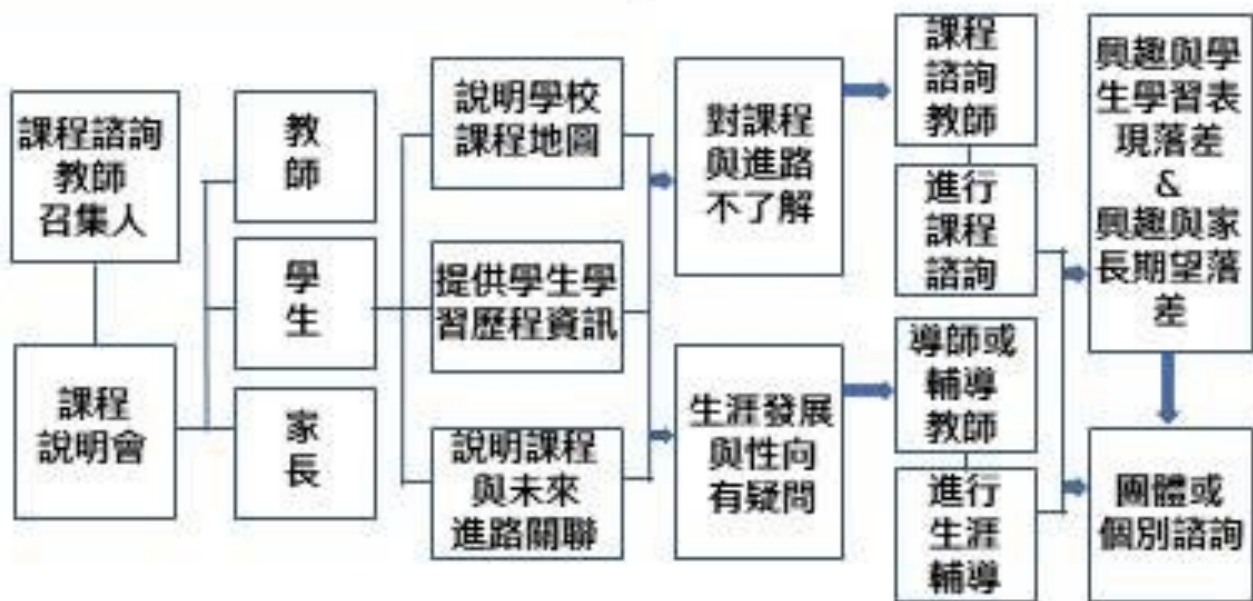
聽說**108**新課綱選課很複雜，
我該怎麼面對選課這件事呢？

別擔心，學校已經安排妥當！
每個學期學校皆會舉辦課程說明會，同學也可以詢問自己的課程諮詢教師、導師；若對於未來感到迷茫，不清楚人生目標及方向，輔導室也有一系列的生涯輔導課程哦！



選課指南針

1. 流程圖：含選課輔導及流程



2. 學生選課及加退選階段



學習紅寶書

電機科課程地圖

SPHS-優質磐石人						
學校願景						
孔子磐石 夢想起飛						
學生圖像						
通導關懷 人文關懷力						
適性學習 商業思考力						
自信卓越 品格實踐力						
活力創新 多元探索力						
國際移動力						
群別	學年級	一	二	三	四	五
基本學力	一般科目	國文(1) 英語(1) 數學(1) 社會(1) 自然(1) 體育(1) 音樂(1) 美術(1) 勞作(1) 生活(1)	國文(2) 英語(2) 數學(2) 社會(2) 自然(2) 體育(2) 音樂(2) 美術(2) 勞作(2) 生活(2)	國文(3) 英語(3) 數學(3) 社會(3) 自然(3) 體育(3) 音樂(3) 美術(3) 勞作(3) 生活(3)	國文(4) 英語(4) 數學(4) 社會(4) 自然(4) 體育(4) 音樂(4) 美術(4) 勞作(4) 生活(4)	國文(5) 英語(5) 數學(5) 社會(5) 自然(5) 體育(5) 音樂(5) 美術(5) 勞作(5) 生活(5)
	專業科目	電子學(1) 電子儀器(1) 電子設備(1)	電子學(2) 電子儀器(2) 電子設備(2)	電子學(3) 電子儀器(3) 電子設備(3)	電子學(4) 電子儀器(4) 電子設備(4)	電子學(5) 電子儀器(5) 電子設備(5)
專業學力	一般科目	國文(1) 英語(1) 數學(1) 社會(1) 自然(1) 體育(1) 音樂(1) 美術(1) 勞作(1) 生活(1)	國文(2) 英語(2) 數學(2) 社會(2) 自然(2) 體育(2) 音樂(2) 美術(2) 勞作(2) 生活(2)	國文(3) 英語(3) 數學(3) 社會(3) 自然(3) 體育(3) 音樂(3) 美術(3) 勞作(3) 生活(3)	國文(4) 英語(4) 數學(4) 社會(4) 自然(4) 體育(4) 音樂(4) 美術(4) 勞作(4) 生活(4)	國文(5) 英語(5) 數學(5) 社會(5) 自然(5) 體育(5) 音樂(5) 美術(5) 勞作(5) 生活(5)
	專業科目	電子學(1) 電子儀器(1) 電子設備(1)	電子學(2) 電子儀器(2) 電子設備(2)	電子學(3) 電子儀器(3) 電子設備(3)	電子學(4) 電子儀器(4) 電子設備(4)	電子學(5) 電子儀器(5) 電子設備(5)
專業力	一般科目	國文(1) 英語(1) 數學(1) 社會(1) 自然(1) 體育(1) 音樂(1) 美術(1) 勞作(1) 生活(1)	國文(2) 英語(2) 數學(2) 社會(2) 自然(2) 體育(2) 音樂(2) 美術(2) 勞作(2) 生活(2)	國文(3) 英語(3) 數學(3) 社會(3) 自然(3) 體育(3) 音樂(3) 美術(3) 勞作(3) 生活(3)	國文(4) 英語(4) 數學(4) 社會(4) 自然(4) 體育(4) 音樂(4) 美術(4) 勞作(4) 生活(4)	國文(5) 英語(5) 數學(5) 社會(5) 自然(5) 體育(5) 音樂(5) 美術(5) 勞作(5) 生活(5)
	專業科目	電子學(1) 電子儀器(1) 電子設備(1)	電子學(2) 電子儀器(2) 電子設備(2)	電子學(3) 電子儀器(3) 電子設備(3)	電子學(4) 電子儀器(4) 電子設備(4)	電子學(5) 電子儀器(5) 電子設備(5)
課程目標	課程目標	課程目標	課程目標	課程目標	課程目標	課程目標

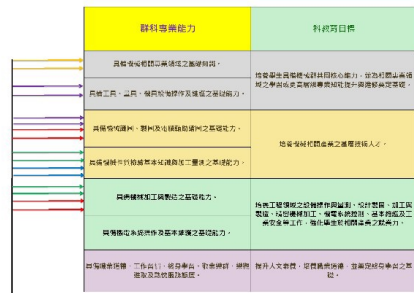
群科專業能力	課程目標
具備電學觀念與電路裝配、分析、應用及解決問題之能力。	培養健全之電機電子相關產業務實致用技術人才。
具備使用基本工具、電機與電子儀器及相關設備之能力。	培養電機電子儀器及相關設備操作與維修專業人才。
具備自動化設備操作與維修之能力。	培養電機自動化控制技術專業人才。
具備維護工作安全及環境衛生之能力。	具備人文科技素養，增進創造思考，有國際觀及瞭解產業發展概況之能力。
具備人文科技素養，增進創造思考，有國際觀及瞭解產業發展概況之能力。	具備職業道德、工作習慣、價值觀、敬業樂群、樂觀進取及熱忱的服務態度。

群別	科別	產業人力需求或職場進路	科教育目標	科專業能力	學生圖像					
					人文關懷力	創意思考力	品格實踐力	多元探索力	國際移動力	
電機電子群	電機科	一 電子科產業人員 一 電控工程產業人員 一 水電工程產業人員	I. 培養健全之電機電子相關產業務實致用技術人才。 I. 培養電機電子儀器及相關設備操作與維護的專業人才。 I. 培養電機自動化控制技術的專業人才 I. 提升人文素養，並奠定繼續進修之基礎。	具備電學觀念與電路裝配、分析、應用及解決問題之能力。		○	●	○	●	
				具備使用基本工具、電機與電子儀器及相關設備之能力。	●	○		●	●	
				具備自動化設備操作與維修之能力。		○	●	●	●	●
				具備維護工作安全及環境衛生之能力。	●	●	○	●		
				具備人文科技素養，增進創造思考，有國際觀及瞭解產業發展概況之能力。	●	●		●	●	●
				具備職業道德、工作習慣、價值觀、敬業樂群、樂觀進取及熱忱的服務態度。	●		●	●	●	●

學習紅寶書

機械科課程地圖

SPHS-優質磐石人 扎根磐石 夢想起飛					
學生應具備之能力	適應新環境		適應變遷		國際移動力
	人文關懷力	品德實踐力	自給學習力	多元探索力	
一般科目	國文(1) 國文(2) 英語(1) 英語(2) 數學(1) 數學(2) 社會(1) 社會(2) 自然(1) 自然(2) 生活(1) 生活(2)	國文(1) 國文(2) 英語(1) 英語(2) 數學(1) 數學(2) 社會(1) 社會(2) 自然(1) 自然(2) 生活(1) 生活(2)	國文(1) 國文(2) 英語(1) 英語(2) 數學(1) 數學(2) 社會(1) 社會(2) 自然(1) 自然(2) 生活(1) 生活(2)	國文(1) 國文(2) 英語(1) 英語(2) 數學(1) 數學(2) 社會(1) 社會(2) 自然(1) 自然(2) 生活(1) 生活(2)	國文(1) 國文(2) 英語(1) 英語(2) 數學(1) 數學(2) 社會(1) 社會(2) 自然(1) 自然(2) 生活(1) 生活(2)
專業科目	機械製圖(1) 機械製圖(2) 機械製圖(3) 機械製圖(4) 機械製圖(5) 機械製圖(6) 機械製圖(7) 機械製圖(8) 機械製圖(9) 機械製圖(10) 機械製圖(11) 機械製圖(12) 機械製圖(13) 機械製圖(14) 機械製圖(15) 機械製圖(16) 機械製圖(17) 機械製圖(18) 機械製圖(19) 機械製圖(20) 機械製圖(21) 機械製圖(22) 機械製圖(23) 機械製圖(24) 機械製圖(25) 機械製圖(26) 機械製圖(27) 機械製圖(28) 機械製圖(29) 機械製圖(30) 機械製圖(31) 機械製圖(32) 機械製圖(33) 機械製圖(34) 機械製圖(35) 機械製圖(36) 機械製圖(37) 機械製圖(38) 機械製圖(39) 機械製圖(40) 機械製圖(41) 機械製圖(42) 機械製圖(43) 機械製圖(44) 機械製圖(45) 機械製圖(46) 機械製圖(47) 機械製圖(48) 機械製圖(49) 機械製圖(50) 機械製圖(51) 機械製圖(52) 機械製圖(53) 機械製圖(54) 機械製圖(55) 機械製圖(56) 機械製圖(57) 機械製圖(58) 機械製圖(59) 機械製圖(60) 機械製圖(61) 機械製圖(62) 機械製圖(63) 機械製圖(64) 機械製圖(65) 機械製圖(66) 機械製圖(67) 機械製圖(68) 機械製圖(69) 機械製圖(70) 機械製圖(71) 機械製圖(72) 機械製圖(73) 機械製圖(74) 機械製圖(75) 機械製圖(76) 機械製圖(77) 機械製圖(78) 機械製圖(79) 機械製圖(80) 機械製圖(81) 機械製圖(82) 機械製圖(83) 機械製圖(84) 機械製圖(85) 機械製圖(86) 機械製圖(87) 機械製圖(88) 機械製圖(89) 機械製圖(90) 機械製圖(91) 機械製圖(92) 機械製圖(93) 機械製圖(94) 機械製圖(95) 機械製圖(96) 機械製圖(97) 機械製圖(98) 機械製圖(99) 機械製圖(100)	機械製圖(1) 機械製圖(2) 機械製圖(3) 機械製圖(4) 機械製圖(5) 機械製圖(6) 機械製圖(7) 機械製圖(8) 機械製圖(9) 機械製圖(10) 機械製圖(11) 機械製圖(12) 機械製圖(13) 機械製圖(14) 機械製圖(15) 機械製圖(16) 機械製圖(17) 機械製圖(18) 機械製圖(19) 機械製圖(20) 機械製圖(21) 機械製圖(22) 機械製圖(23) 機械製圖(24) 機械製圖(25) 機械製圖(26) 機械製圖(27) 機械製圖(28) 機械製圖(29) 機械製圖(30) 機械製圖(31) 機械製圖(32) 機械製圖(33) 機械製圖(34) 機械製圖(35) 機械製圖(36) 機械製圖(37) 機械製圖(38) 機械製圖(39) 機械製圖(40) 機械製圖(41) 機械製圖(42) 機械製圖(43) 機械製圖(44) 機械製圖(45) 機械製圖(46) 機械製圖(47) 機械製圖(48) 機械製圖(49) 機械製圖(50) 機械製圖(51) 機械製圖(52) 機械製圖(53) 機械製圖(54) 機械製圖(55) 機械製圖(56) 機械製圖(57) 機械製圖(58) 機械製圖(59) 機械製圖(60) 機械製圖(61) 機械製圖(62) 機械製圖(63) 機械製圖(64) 機械製圖(65) 機械製圖(66) 機械製圖(67) 機械製圖(68) 機械製圖(69) 機械製圖(70) 機械製圖(71) 機械製圖(72) 機械製圖(73) 機械製圖(74) 機械製圖(75) 機械製圖(76) 機械製圖(77) 機械製圖(78) 機械製圖(79) 機械製圖(80) 機械製圖(81) 機械製圖(82) 機械製圖(83) 機械製圖(84) 機械製圖(85) 機械製圖(86) 機械製圖(87) 機械製圖(88) 機械製圖(89) 機械製圖(90) 機械製圖(91) 機械製圖(92) 機械製圖(93) 機械製圖(94) 機械製圖(95) 機械製圖(96) 機械製圖(97) 機械製圖(98) 機械製圖(99) 機械製圖(100)	機械製圖(1) 機械製圖(2) 機械製圖(3) 機械製圖(4) 機械製圖(5) 機械製圖(6) 機械製圖(7) 機械製圖(8) 機械製圖(9) 機械製圖(10) 機械製圖(11) 機械製圖(12) 機械製圖(13) 機械製圖(14) 機械製圖(15) 機械製圖(16) 機械製圖(17) 機械製圖(18) 機械製圖(19) 機械製圖(20) 機械製圖(21) 機械製圖(22) 機械製圖(23) 機械製圖(24) 機械製圖(25) 機械製圖(26) 機械製圖(27) 機械製圖(28) 機械製圖(29) 機械製圖(30) 機械製圖(31) 機械製圖(32) 機械製圖(33) 機械製圖(34) 機械製圖(35) 機械製圖(36) 機械製圖(37) 機械製圖(38) 機械製圖(39) 機械製圖(40) 機械製圖(41) 機械製圖(42) 機械製圖(43) 機械製圖(44) 機械製圖(45) 機械製圖(46) 機械製圖(47) 機械製圖(48) 機械製圖(49) 機械製圖(50) 機械製圖(51) 機械製圖(52) 機械製圖(53) 機械製圖(54) 機械製圖(55) 機械製圖(56) 機械製圖(57) 機械製圖(58) 機械製圖(59) 機械製圖(60) 機械製圖(61) 機械製圖(62) 機械製圖(63) 機械製圖(64) 機械製圖(65) 機械製圖(66) 機械製圖(67) 機械製圖(68) 機械製圖(69) 機械製圖(70) 機械製圖(71) 機械製圖(72) 機械製圖(73) 機械製圖(74) 機械製圖(75) 機械製圖(76) 機械製圖(77) 機械製圖(78) 機械製圖(79) 機械製圖(80) 機械製圖(81) 機械製圖(82) 機械製圖(83) 機械製圖(84) 機械製圖(85) 機械製圖(86) 機械製圖(87) 機械製圖(88) 機械製圖(89) 機械製圖(90) 機械製圖(91) 機械製圖(92) 機械製圖(93) 機械製圖(94) 機械製圖(95) 機械製圖(96) 機械製圖(97) 機械製圖(98) 機械製圖(99) 機械製圖(100)	機械製圖(1) 機械製圖(2) 機械製圖(3) 機械製圖(4) 機械製圖(5) 機械製圖(6) 機械製圖(7) 機械製圖(8) 機械製圖(9) 機械製圖(10) 機械製圖(11) 機械製圖(12) 機械製圖(13) 機械製圖(14) 機械製圖(15) 機械製圖(16) 機械製圖(17) 機械製圖(18) 機械製圖(19) 機械製圖(20) 機械製圖(21) 機械製圖(22) 機械製圖(23) 機械製圖(24) 機械製圖(25) 機械製圖(26) 機械製圖(27) 機械製圖(28) 機械製圖(29) 機械製圖(30) 機械製圖(31) 機械製圖(32) 機械製圖(33) 機械製圖(34) 機械製圖(35) 機械製圖(36) 機械製圖(37) 機械製圖(38) 機械製圖(39) 機械製圖(40) 機械製圖(41) 機械製圖(42) 機械製圖(43) 機械製圖(44) 機械製圖(45) 機械製圖(46) 機械製圖(47) 機械製圖(48) 機械製圖(49) 機械製圖(50) 機械製圖(51) 機械製圖(52) 機械製圖(53) 機械製圖(54) 機械製圖(55) 機械製圖(56) 機械製圖(57) 機械製圖(58) 機械製圖(59) 機械製圖(60) 機械製圖(61) 機械製圖(62) 機械製圖(63) 機械製圖(64) 機械製圖(65) 機械製圖(66) 機械製圖(67) 機械製圖(68) 機械製圖(69) 機械製圖(70) 機械製圖(71) 機械製圖(72) 機械製圖(73) 機械製圖(74) 機械製圖(75) 機械製圖(76) 機械製圖(77) 機械製圖(78) 機械製圖(79) 機械製圖(80) 機械製圖(81) 機械製圖(82) 機械製圖(83) 機械製圖(84) 機械製圖(85) 機械製圖(86) 機械製圖(87) 機械製圖(88) 機械製圖(89) 機械製圖(90) 機械製圖(91) 機械製圖(92) 機械製圖(93) 機械製圖(94) 機械製圖(95) 機械製圖(96) 機械製圖(97) 機械製圖(98) 機械製圖(99) 機械製圖(100)	機械製圖(1) 機械製圖(2) 機械製圖(3) 機械製圖(4) 機械製圖(5) 機械製圖(6) 機械製圖(7) 機械製圖(8) 機械製圖(9) 機械製圖(10) 機械製圖(11) 機械製圖(12) 機械製圖(13) 機械製圖(14) 機械製圖(15) 機械製圖(16) 機械製圖(17) 機械製圖(18) 機械製圖(19) 機械製圖(20) 機械製圖(21) 機械製圖(22) 機械製圖(23) 機械製圖(24) 機械製圖(25) 機械製圖(26) 機械製圖(27) 機械製圖(28) 機械製圖(29) 機械製圖(30) 機械製圖(31) 機械製圖(32) 機械製圖(33) 機械製圖(34) 機械製圖(35) 機械製圖(36) 機械製圖(37) 機械製圖(38) 機械製圖(39) 機械製圖(40) 機械製圖(41) 機械製圖(42) 機械製圖(43) 機械製圖(44) 機械製圖(45) 機械製圖(46) 機械製圖(47) 機械製圖(48) 機械製圖(49) 機械製圖(50) 機械製圖(51) 機械製圖(52) 機械製圖(53) 機械製圖(54) 機械製圖(55) 機械製圖(56) 機械製圖(57) 機械製圖(58) 機械製圖(59) 機械製圖(60) 機械製圖(61) 機械製圖(62) 機械製圖(63) 機械製圖(64) 機械製圖(65) 機械製圖(66) 機械製圖(67) 機械製圖(68) 機械製圖(69) 機械製圖(70) 機械製圖(71) 機械製圖(72) 機械製圖(73) 機械製圖(74) 機械製圖(75) 機械製圖(76) 機械製圖(77) 機械製圖(78) 機械製圖(79) 機械製圖(80) 機械製圖(81) 機械製圖(82) 機械製圖(83) 機械製圖(84) 機械製圖(85) 機械製圖(86) 機械製圖(87) 機械製圖(88) 機械製圖(89) 機械製圖(90) 機械製圖(91) 機械製圖(92) 機械製圖(93) 機械製圖(94) 機械製圖(95) 機械製圖(96) 機械製圖(97) 機械製圖(98) 機械製圖(99) 機械製圖(100)



群別	科別	產業人力需求或職場進路	科教育目標	科專業能力	學生圖像				
					人文關懷力	創意思考力	品格實踐力	多元探索力	國際移動力
機械群	機械科	一 精密機械零件加工人員。 一 機械維修保養人員。 一 機械零件設計及檢驗人員。	培養學生具備機械群共同核心能力，並為相關專業領域之學習或更高層級專業知能提升與進修奠定基礎。 培養機械相關產業之基層技術人才。 培養工程領域之設備操作與量測、設計製圖、加工與製造、精密機械加工、機電系統控制、基本維護及工業安全等工作，強化學生於相關產業之就業力。 提升人文素養，培養職業道德，並奠定終身學習之基礎。	具備機械相關專業領域之基礎知識。	○	●	○	●	●
				具備工具、量具、機具設備操作及維護之基礎能力。		○	○	●	
				具備機械識圖、製圖及電腦輔助繪圖之基礎能力。		○		●	●
				具備機械性質檢驗基本知識與加工量測之基礎能力。		○	●	○	
				具備機械加工與製造之基礎能力。		●	○	○	
				具備機電系統操作及基本維護之基礎能力。		○	○	●	
				具備職業道德、工作習慣、終身學習、敬業樂群、樂觀進取及熱忱服務態度。	●		●	○	○

學習紅寶書

部訂課程

- 部定必修

校定課程

- 校定必修
- 校定選修
- 多元選修
- 團體活動
- 彈性課程

部定必修

由國家統一規劃，以養成學生的基本學力，其可包含達成各領域基礎學習的「**一般科目**」，以及讓學生獲得職業性向發展的「**專業科目**」及「**實習科目**」

1學分

111學年新
增 部定必修

閩南語文 2

閩東語文 2

客語文 2

臺灣手語 2

原住民族語文泰雅語 2

5選1

學習紅寶書

部定課程

部定必修

校定課程

- 校定必修
- 校定選修
- 多元選修
- 團體活動
- 彈性課程

校訂必修

以**磐石願景**、**教學理念**及**學生圖像**為核心，專屬於本校的特色課程。

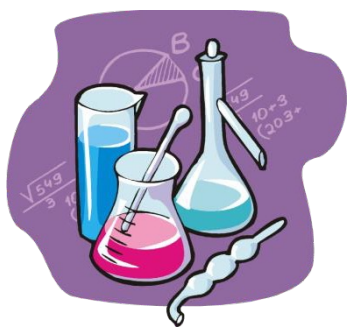
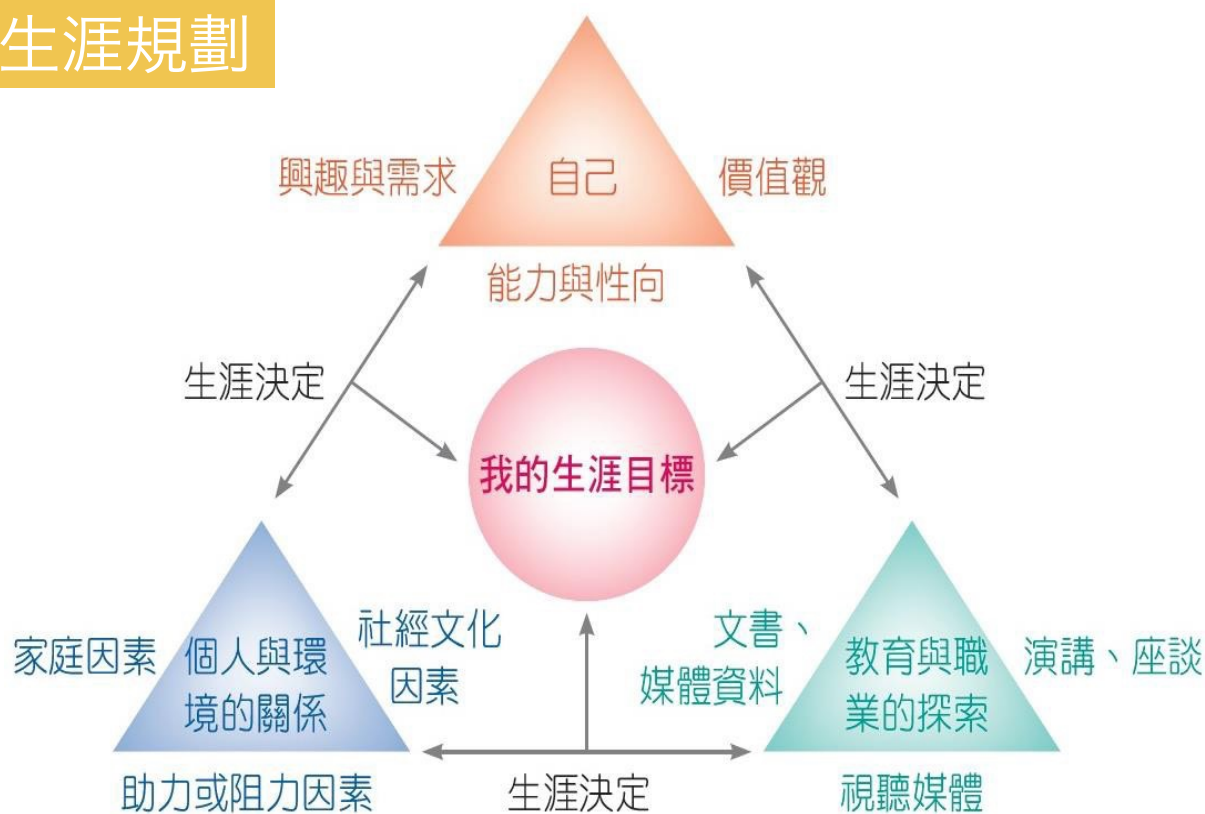
職業類科：職場能力導向

多元選修

依照每個學校的特色及資源，由授課教師或團隊進行多元的課程規劃。每一項課程都是學校老師們的精心設計與規劃，期待能帶給同學另一個「課程外的天空」，透過不同的課程學習，在此找到自己的興趣與目標。

未來新紀元

生涯規劃



對於正處於高中時期的你，是否曾經問過我是誰？我是怎樣的一個人？我的能力如何？我是否勇於面對挑戰等問題呢？這些試探性的詢問都是塑造性格的過程，也是成長中非常重要的發展過程。

未來新紀元

自我探索

生涯探索資源	網站名稱	內容說明
自我探索	大考中心心理測驗	興趣量表(線上版)、學系探索量表(線上版)
	華人生涯網	量化評量、質性探索
	生涯測驗系統	生涯興趣、性向、工作價值組合
學群科系	漫步在大學	十八學群介紹、校系查詢和比較、入學管道查詢
	大學網路博覽會	校園導覽、各大學校系連結、獎助學金連結
	IOH 開放個人經驗平台	各校系學群總覽、港澳僑陸生專區、海外留學、履歷面試經驗
	1111 學群介紹	學群連結職業、學群知識 PK
	大學選才與高中育才輔助系統	18 學群的資料呈現，詳介學群介紹及其重視內
高職升學	技專校院測驗中心	統測相關公告資訊、歷年簡章、試題、相關新聞發佈
	招策會網站	二技、四技、二專、五專、各招生管道宣導簡介
	技訊網	升二技、四技二專、升五專、轉學考、學士後第二專長
	技職風雲榜	優秀技職表現、獲獎紀錄
高中升學	大學多元入學升學網	校系簡章、榜單連結、歷年統計資料、書審上傳、網路選填平台
	大學入學考試中心	指考、學測、英聽相關資訊、歷年試題、統計分析、心理測驗.....
	大學考試分發委員會	考試分發重要公告、歷年統計資料、登記分發相關資訊、網路登記志願平台
	大學甄選入學委員會	校系簡章、榜單連結、歷年統計資料、書審上傳、網路選填平台
	新生註冊率查詢	統計處公開資訊，藉此瞭解各校辦學概況與經營特色
	大專校院校務資訊	分領域、區域、學位查詢、全校新生註冊率、學雜費收費基準
軍警校	大學術科考試委員會	術科考試簡章、報名；術科歷年統計資料；重要資訊公告
	國軍人才招募	招募中心簡介、軍校招生簡章及時程
	臺灣警察專科學校	警專招生資訊、警專歷屆試題.....
	中央警察大學	警大招生資訊、警大課程及相關介紹.....
職場就業	104 工作世界	以動畫引導進入行職業介紹
	工作大未來	連結村上龍鉅作工作大未來的職業介紹
	青年教育與就業	青年就業領航計畫、青年體驗學習計畫
	大專校院就業職場體驗	職能與職業查詢、RICH 職場體驗



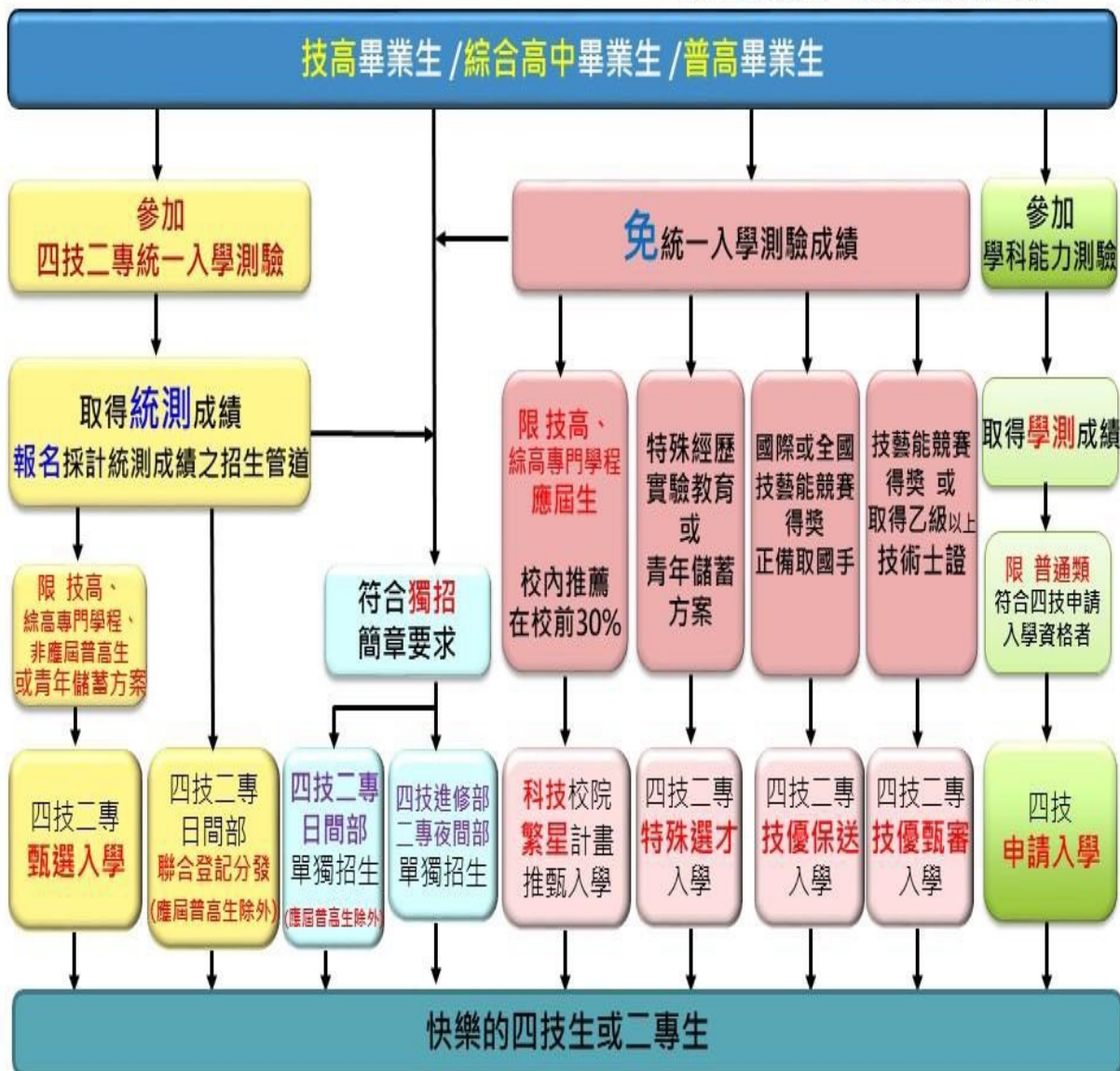
未來新紀元

升學進路



四技二專升學管道流程圖

*畢業生含應屆、非應屆及同等學力



未來新紀元

升學進路

種類	時間	志願	參考資料	備註
四技二專特殊選才聯合招生	12-1月	5個	招生校系科(組)、學程所自定之專業領域、特殊技能、經歷、專長或成就	分技職特才及實驗教育組和青年儲蓄帳戶組
科技校院繁星計畫聯合推薦甄選	3-4月	25個	先看在校成績，再看競賽、證照及語言能力檢定、學校幹部、社會服務及社團參與	各高職學校至多可推薦 15 名考生
四技二專技優保送入學	12-1月	50個	國際賽優勝、國手或全國賽前 3 名	含科展獲國立臺灣科學教育館推薦。
四技二專技優甄審入學	5-6月	5個	技優保送的資格或乙級以上執照	
四技二專甄選入學	5-6月	6個	先看統測成績，再看備審資料(必採專業實習或專題製作，含技術士證照或在校成績)	各校得限制考生僅能報名該校 1 個系科(組)、學程
四技二專登記分發	7月	199個	只看統測成績	國、英、數共同科目成績加權 1~2 倍，專業科目成績加權 2~3 倍，由各大學校系自訂。

• 其他升學管道:

- 1、四技進修部二專夜間部單獨招生
- 2、四技二專日間部一般單獨招生
- 3、身心障礙學生招生
- 4、藝術群單獨招生(藝術群可另外以學測成績參加四技二專申請入學)
- 5、科技校院附設專科進修學校招生
- 6、四技二專在職專班招生
- 7、運動績優招生：
 - A、高級中等以上學校運動成績優良學生升學輔導甄審、甄試
 - B、重點運動項目績優學生單獨招生
- 8、雙軌訓練旗艦計畫招生
- 9、產學攜手合作計畫專班招生
- 10、產學訓合作訓練四技專班招生
- 11、科技校院辦理多元專長培力課程招生
- 12、空中進修學院二專招生
- 13、軍警學校(含警專)招生



畢業裝備表

資處科學分檢核表

通用112年入學學生										
資料處理科學分畢業條件核對										
取得學分	部訂必修			校訂必修			校訂選修			小計
	一般科目	專業科目	實習科目	一般科目	專業科目	實習科目	一般科目	專業科目	實習科目	
一上應修	16	7	2	0	0	0	2	0	5	32
一上實得										0
一下應修	16	7	2	0	0	0	2	0	5	32
一下實得										0
二上應修	13	6	5	0	0	0	1	0	6	31
二上實得										0
二下應修	13	6	5	0	0	1	1	0	5	31
二下實得										0
三上應修	7	0	2	5	3	2	0	7	5	31
三上實得										0
三下應修	7	0	4	5	3	2	0	7	3	31
三下實得										0
應得小計	72	26	20	10	6	5	6	14	29	188
實得小計	0	0	0	0	0	0	0	0	0	0
畢業條件										
總學分	160以上	實得總學分	0	未達標						
部訂必修	85%以上	實得部訂必修	0	未達標						
專業及實習科目	60以上	實得專業+實習	0	未達標						
實習科目	45以上	實得實習科目	0	未達標						
注意事項：										
★只填數字在灰底的儲存格										
★輸入學分要確定「無誤」，計算結果才正確										
★重補修通過的科目，建議算回原學期										

畢業裝備表

電機科學分檢核表

適用112年入學學生										
電機科學分畢業條件核對										
取得學分	部訂必修			校訂必修			校訂選修			小計
	一般科目	專業科目	實習科目	一般科目	專業科目	實習科目	一般科目	專業科目	實習科目	
一上應修	18	3	3	0	0	0	2	0	6	32
一上實得										0
一下應修	18	3	3	0	0	0	2	0	6	32
一下實得										0
二上應修	12	6	6	0	1	0	1	0	5	31
二上實得										0
二下應修	12	6	9	0	1	0	1	0	2	31
二下實得										0
三上應修	7	0	6	6	0	2	0	8	2	31
三上實得										0
三下應修	7	0	0	6	0	2	0	10	6	31
三下實得										0
應得小計	74	18	27	12	2	4	6	18	27	188
實得小計	0	0	0	0	0	0	0	0	0	0
畢業條件										
總學分	160以上	實得總學分	0	未達標						
部訂必修	85%以上	實得部訂必修	0	未達標						
專業及實習科目	60以上	實得專業+實習	0	未達標						
實習科目	45以上	實得實習科目	0	未達標						
注意事項：										
★只填數字在灰底的儲存格										
★輸入學分要確定「無誤」，計算結果才正確										
★重補修通過的科目，建議算回原學期										

畢業裝備表

機械學分檢核表

適用112年入學學生

機械科學分畢業條件核對

取得學分	部訂必修			校訂必修			校訂選修			小計
	一般科目	專業科目	實習科目	一般科目	專業科目	實習科目	一般科目	專業科目	實習科目	
一上應修	17	2	6	0	0	0	2	1	4	32
一上實得										0
一下應修	17	2	6	0	0	0	2	0	5	32
一下實得										0
二上應修	13	4	6	0	0	0	2	2	4	31
二上實得										0
二下應修	13	4	6	0	0	0	2	3	3	31
二下實得										0
三上應修	7	2	3	6	0	2	0	9	2	31
三上實得										0
三下應修	7	2	3	6	0	2	0	9	2	31
三下實得										0
應得小計	74	16	30	12	0	4	8	24	20	188
實得小計	0	0	0	0	0	0	0	0	0	0
畢業條件										
總學分	160以上	實得總學分	0	未達標						
部訂必修	85%以上	實得部訂必修	0	未達標						
專業及實習科目	60以上	實得專業+實習	0	未達標						
實習科目	45以上	實得實習科目	0	未達標						
注意事項：										
★只填數字在灰底的儲存格										
★輸入學分要確定「無誤」，計算結果才正確										
★重補修通過的科目，建議算回原學期										

表 6-1-3 商業與管理群資料處理科 教學科目與學分(節)數檢核表 112學年度入學新生適用

課程類別	領域 / 科目及學分數		授課年段與學分配置						備註		
			第一學年		第二學年		第三學年				
名稱	名稱	學分	一	二	一	二	一	二			
部定必修	語文領域	國語文	16	3	3	3	3	2	2		
		英語文	12	2	2	2	2	2	2		
		閩南語文	2	1	1						
		客語文	0	(1)	(1)						
		原住民族語文-泰雅語	0	(1)	(1)						
		閩東語文	0	(1)	(1)						
	數學領域	數學	8	2	2						
		歷史	2								
	社會領域	地理	2			1					
		公民與社會	2	1	1						
		物理	1	1							A版
	自然科學領域	化學	1		1						A版
		生物	2			1	1				A版
		音樂	2	1	1						
	藝術領域	美術	2	1	1						
		生命教育	2			1	1				
	綜合活動領域	生涯規劃	2					1	1		
		健康與護理	2	1	1						
	健康與體育領域	體育	12	2	2	2	2	2	2	2	
		全民國防教育	2	1	1						
小計		72	16	16	13	13	7	7		部定必修一般科目總計77學分	
專業科目	商業概論	4	2	2							
	數位科技概論	4	2	2							
	會計學	10	3	3	2	2					
	經濟學	8			4	4					
	小計		26	7	7	6	6	0	0		部定必修專業科目總計26學分
實習科目	數位科技應用	4			2	2					
	商業溝通	2						2			
	資訊應用技能領域	程式語言與設計	4	2	2						
		多媒體製作與應用	6			3	3				
		資料庫應用	4						2	2	
	小計		20	2	2	5	5	2	4		部定必修實習科目總計20學分
專業及實習科目合計		46	9	9	11	11	2	4			
部定必修合計		118	25	25	24	24	9	11		部定必修總計118學分	

備查版

表 6-1-3 商業與管理群資料處理科 教學科目與學分(節)數檢核表(續) 112學年度入學新生適用

課程類別		領域 / 科目及學分數		授課年段與學分配置						備註	
				第一學年		第二學年		第三學年			
名稱	學分	名稱	學分	一	二	一	二	一	二		
校訂必修	一般科目 10學分 4.85%	掌握人生	2					1	1		
		數學	4					2	2		
		應用文	2					1	1		
		職場英文	2					1	1		
	小計	10					5	5			
	專業科目 6學分 2.91%	數位科技進階	6								
		小計	6								
	實習科目 5學分 2.43%	專題實作	5								
		小計	5								
	校訂必修學分數合計		21						10	10	校訂必修總計(21學分)
校訂科目	一般科目	生活英文	2	1	1						
		公民探究與實作	2			1	1			同科跨班 AH4選1	
		從桌遊玩數學	2			1	1			同科跨班 AH4選1	
		現代影音中的文學剖析	2			1	1			同科跨班 AH4選1	
		實用英文	2			1	1			同科跨班 AH4選1	
		日文	2	1	1					同校跨群 AN9選1	
		世界放大鏡	2	1	1					同校跨群 AN9選1	
		西洋歌曲與文化	2	1	1					同校跨群 AN9選1	
		科普導讀	2	1	1					同校跨群 AN9選1	
		食在有意思	2	1	1					同校跨群 AN9選1	
		旅遊愛玩客	2	1	1					同校跨群 AN9選1	
		幾何代數繪圖	2	1	1					同校跨群 AN9選1	
		電影裡的歷史味	2	1	1					同校跨群 AN9選1	
	漫談武俠	2	1	1					同校跨群 AN9選1		
	最低應選修學分數小計		6								
	專業科目	會計學進階	8						4	4	
		經濟學進階	6						3	3	
最低應選修學分數小計		14									
實習科目		套裝軟體應用	6						3	3	
		記帳實作	2	1	1						
		會計實務	2			1	1				
		電腦實務	5			3	2				
		數位內容建置	4	2	2						
		數位內容編輯	4	2	2						
		一起來學程式語言基礎	2			2				同科跨班 A12選1	
		應用經濟	2			2				同科跨班 A12選1	
		一起來學程式語言進階	2				2			同科跨班 AJ2選1	
		悅讀投資與雲端理財	2				2			同科跨班 AJ2選1	
		行銷實務	2					2		同科跨班 AL2選1	
商業經營實務	2					2		同科跨班 AL2選1			
最低應選修學分數小計		29									
特殊需求領域	社會技巧	2	1	1							
	學習策略	4	1	1	1	1					
	小計	6	2	2	1	1					
校訂選修學分數合計		49	7	7	7	6	12	10	多元選修開設(10學分)		
必選修學分數總計		168	32	32	31	31	31	31			
每週團體活動時間(節數)		16	2	2	3	3	3	3			

備查版

112學年度課程計劃書(公告用) [181307]新竹市私立磐石高級中學

每週彈性學習時間(節數)	0	1	1	1	1	1	1
每週總上課時間(節數)	210	36	36	36	36	36	36

表 6-1-2 電機與電子群電機科 教學科目與學分(節)數檢核表 112學年度入學新生適用

課程類別	領域 / 科目及學分數		授課年段與學分配置						備註		
			第一學年		第二學年		第三學年				
名稱	名稱	學分	一	二	一	二	一	二			
部定必修	語文領域	國語文	16	3	3	3	3	2	2		
		英語文	12	2	2	2	2	2	2		
		閩南語文	2	1	1						
		客語文	0	(1)	(1)						
		原住民族語文-泰雅語	0	(1)	(1)						
		閩東語文	0	(1)	(1)						
	數學領域	數學	8	2	2						選修組：第一學年 第二學期與機械科適性分組跑班上課
		歷史	2			1	1				
	社會領域	地理	2			1	1				
		公民與社會	2	1	1						
	自然科學領域	物理	4	2	2						B版
		化學	2			1	1				B版
	藝術領域	音樂	2	1	1						
		美術	2	1	1						
	綜合活動領域	生命教育	2	1	1						
		生涯規劃	2					1	1		
	健康與體育領域	健康與護理	2	1	1						
		體育	12	2	2	2	2	2	2	2	
	全民國防教育		2	1	1						
	小計		74	18	18	12	12	7	7		部定必修一般科目總計17學分
	專業科目	基本電學	6	3	3						
電子學		6			3	3					
電工機械		6			3	3					
小計		18	3	3	6	6	0	0		部定必修專業科目總計18學分	
實習科目	基本電學實習	3		3							
	電子學實習	6			3	3					
	自動控制技能領域	電工實習	3	3							
		程式式控制實習	3			3					
		機電整合實習	3				3				
	電機工程技能領域	智慧居家監控實習	3				3				
		電力電子應用實習	3					3			
		電工機械實習	3						3		
小計	27	3	3	6	9	6	0		部定必修實習科目總計12學分		
專業及實習科目合計	45	6	6	12	15	6	0				
部定必修合計	119	24	24	24	27	13	7		部定必修總計119學分		

備查版

表 6-1-2 電機與電子群電機科 教學科目與學分(節)數檢核表(續) 112學年度入學新生適用

課程類別		領域 / 科目及學分數		授課年段與學分配置						備註		
				第一學年		第二學年		第三學年				
名稱	學分	名稱	學分	一	二	一	二	一	二			
校訂科目	一般科目 12學分 5.8%	掌握人生	2					1	1			
		數學	6					3	3			
		應用文	2					1	1			
		職場英文	2					1	1			
	校訂必修	專業科目 2學分 0.97%	小詩	2								
			數位邏輯	2								
		實習科目 4學分 1.93%	專題實作	4								
			小詩	4								
	校訂必修學分數合計			18				8	8		校訂必修學分數合計18學分	
	校訂選修	一般科目	幾何學	2	1	1						
公民探究與實作			2			1	1				同科跨班 AM3選1	
實用英文			2			1	1				同科跨班 AM3選1	
魔術數字			2			1	1				同科跨班 AM3選1	
日文			2	1	1						同校跨群 AN9選1	
世界放大鏡			2	1	1						同校跨群 AN9選1	
西洋歌曲與文化			2	1	1						同校跨群 AN9選1	
科普導讀			2	1	1						同校跨群 AN9選1	
食在有意思			2	1	1						同校跨群 AN9選1	
旅遊愛玩客			2	1	1						同校跨群 AN9選1	
幾何代數繪圖			2	1	1						同校跨群 AN9選1	
電影裡的歷史味			2	1	1						同校跨群 AN9選1	
漫談武俠			2	1	1						同校跨群 AN9選1	
最低應選修學分數小計			8									
專業科目			基本電學進階	4					2	2		
			程式設計	2						2		
			電子學進階	4					2	2		
			電工機械進階	4					2	2		
			基本電學應用	4					2	2	同科跨班 AK3選1	
			節能科技概論	4					2	2	同科跨班 AK3選1	
			數位邏輯進階	4					2	2	同科跨班 AK3選1	
		最低應選修學分數小計			18							
		實習科目		CPLD實習	3						3	實習分組
			工業配線實習	4	2	2					實習分組	
	室內配線實習		4			2	2			實習分組		
	基礎配電實習		4	2	2					實習分組		
	單晶片控制實習		3			3				實習分組		
	電子儀表實習		4	2	2					實習分組		
	數位邏輯實習		2					2		實習分組		
	智能機器人實習		3						3	同科跨班 實習分組 AB3選1		
	管路配管實習		3						3	同科跨班 實習分組 AB3選1		
	機電控制實習		3						3	同科跨班 實習分組 AB3選1		
最低應選修學分數小計			27									
特殊需求		社會技巧	2	1	1							
		學習策略	4	1	1	1	1					

備查版

112學年度課程計劃書(公告用) [181307]新竹市私立磐石高級中學

領域	小計	6	2	2	1	1		
		校訂選修學分數合計	51	8	8	6	3	10
必選修學分數總計		188	32	32	31	31	31	
每週團體活動時間(節數)		10	2	2	3	3	3	
每週彈性學習時間(節數)		6	1	1	1	1	1	
每週總上課時間(節數)		210	35	35	35	35	35	

(三) 資料處理科(&4040)

SPHS-優質磐石人						
扎根磐石 夢想起飛						
學生圖像	適應關懷		適性學習		自信卓越	
	人文關懷力	適應力	創造思考力	品格真誠力	多元採力	國際移動力
科目	一上	一下	二上	二下	三上	三下
一般科目	國語文(2) 英語文(2) 數學(1) 自然(1) 社會(1) 健康與體育(1) 生活(1)	國語文(2) 英語文(2) 數學(2) 自然(2) 社會(2) 健康與體育(2) 生活(2)	國語文(2) 英語文(2) 數學(2) 自然(2) 社會(2) 健康與體育(2) 生活(2)	國語文(2) 英語文(2) 數學(2) 自然(2) 社會(2) 健康與體育(2) 生活(2)	國語文(2) 英語文(2) 數學(2) 自然(2) 社會(2) 健康與體育(2) 生活(2)	國語文(2) 英語文(2) 數學(2) 自然(2) 社會(2) 健康與體育(2) 生活(2)
專業科目	資料處理(2) 資訊應用(2)	資料處理(2) 資訊應用(2)	資料處理(2) 資訊應用(2)	資料處理(2) 資訊應用(2)	資料處理(2) 資訊應用(2)	資料處理(2) 資訊應用(2)
實習科目			資料處理(2) 資訊應用(2)	資料處理(2) 資訊應用(2)	資料處理(2) 資訊應用(2)	資料處理(2) 資訊應用(2)
(技能領域)	程式語言與設計(1)	程式語言與設計(1)	多媒體製作與應用(1)	多媒體製作與應用(1)	資料處理(1)	資料處理(1)
一般科目					數學(2) 國語文(1) 健康與體育(1) 生活(1)	數學(2) 國語文(1) 健康與體育(1) 生活(1)
專業科目					資料處理(2) 資訊應用(2)	資料處理(2) 資訊應用(2)
實習科目			健康與體育(1)	健康與體育(1)	健康與體育(1)	健康與體育(1)
一般科目	生活(1)	生活(1)	國語文(1) 英語文(1) 數學(1) 自然(1) 社會(1) 健康與體育(1) 生活(1)	國語文(1) 英語文(1) 數學(1) 自然(1) 社會(1) 健康與體育(1) 生活(1)	國語文(1) 英語文(1) 數學(1) 自然(1) 社會(1) 健康與體育(1) 生活(1)	國語文(1) 英語文(1) 數學(1) 自然(1) 社會(1) 健康與體育(1) 生活(1)
專業科目	資料處理(2) 資訊應用(2)	資料處理(2) 資訊應用(2)	資料處理(2) 資訊應用(2)	資料處理(2) 資訊應用(2)	資料處理(2) 資訊應用(2)	資料處理(2) 資訊應用(2)
實習科目	資料處理(2) 資訊應用(2)	資料處理(2) 資訊應用(2)	資料處理(2) 資訊應用(2)	資料處理(2) 資訊應用(2)	資料處理(2) 資訊應用(2)	資料處理(2) 資訊應用(2)
選性學習	國語文(1) 英語文(1) 數學(1) 自然(1) 社會(1) 健康與體育(1) 生活(1)	國語文(1) 英語文(1) 數學(1) 自然(1) 社會(1) 健康與體育(1) 生活(1)	國語文(1) 英語文(1) 數學(1) 自然(1) 社會(1) 健康與體育(1) 生活(1)	國語文(1) 英語文(1) 數學(1) 自然(1) 社會(1) 健康與體育(1) 生活(1)	國語文(1) 英語文(1) 數學(1) 自然(1) 社會(1) 健康與體育(1) 生活(1)	國語文(1) 英語文(1) 數學(1) 自然(1) 社會(1) 健康與體育(1) 生活(1)
機體活動	國語文(1) 英語文(1) 數學(1) 自然(1) 社會(1) 健康與體育(1) 生活(1)	國語文(1) 英語文(1) 數學(1) 自然(1) 社會(1) 健康與體育(1) 生活(1)	國語文(1) 英語文(1) 數學(1) 自然(1) 社會(1) 健康與體育(1) 生活(1)	國語文(1) 英語文(1) 數學(1) 自然(1) 社會(1) 健康與體育(1) 生活(1)	國語文(1) 英語文(1) 數學(1) 自然(1) 社會(1) 健康與體育(1) 生活(1)	國語文(1) 英語文(1) 數學(1) 自然(1) 社會(1) 健康與體育(1) 生活(1)

備查

陸、群科課程表

一、教學科目與學分(節)數表

表 6-1-1 機械群機械科 教學科目與學分(節)數檢核表 112學年度入學新生適用

課程類別	領域 / 科目及學分數		授課年段與學分配置						備註	
			第一學年		第二學年		第三學年			
名稱	名稱	學分	一	二	一	二	一	二		
部定必修	語文領域	國語文	16	3	3	3	3	2	2	
		英語文	12	2	2	2	2	2	2	
		閩南語文	2	1	1					
		客語文	0	(1)	(1)					
		原住民族語文-泰雅語	0	(1)	(1)					
		閩東語文	0	(1)	(1)					
		臺灣手語	0	(1)	(1)					
一般科目	數學領域	數學	8	2	2	2	2			
		歷史	2			1	1			
	社會領域	地理	2			1	1			
		公民與社會	2	1	1					
		物理	4	2	2				B版	
	自然科學領域	化學	2			1	1			
		音樂	2	1	1					
	藝術領域	美術	2	1	1					
		生命教育	2			1	1			
	綜合活動領域	生涯規劃	2					1	1	
健康與護理		2	1	1						
健康與體育領域	體育	12	2	2	2	2	2	2		
	全民國防教育	2	1	1						
小計		74	17	17	13	13	7	7		
專業科目	機械製造	機械製造	4	2	2					
		機件原理	4			2	2			
		機械力學	4			2	2			
		機械材料	4					2	2	
	小計		16	2	2	4	4	2	2	
實	機械基礎實習	3	3							

備查版

習 科 目	基礎電學實習	3		3										
	機械製圖實習	6	3	3										
	電腦輔助製圖與實習	3			3									
	機械加工實習	3				3								
	數值控制技能領域	電腦輔助設計實習	3			3								
		數值控制機械實習	3				3							
	精密機械製造技能領域	電腦輔助製造實習	3					3						
		綜合機械加工實習	3							3				
	小計	30	6	6	6	6	3	3	部定必修實習科目總計19學分					
	專業及實習科目合計	46	8	8	10	10	5	5						
部定必修合計	120	25	25	23	23	12	12	部定必修總計120學分						

表 6-1-1 機械群機械科 教學科目與學分(節)數檢核表(續) 112學年度入學新生適用

課程類別		領域 / 科目及學分數		授課年段與學分配置						備註		
				第一學年		第二學年		第三學年				
名稱	學分	名稱	學分	一	二	一	二	一	二			
校訂必修	一般科目 12學分 5.88%	掌握人生	2					1	1			
		數學	6					3	3			
		應用文	2					1	1			
		職場英文	2					1	1			
		小計	12					6	6			
校訂必修	實習科目 4學分 1.96%	專題實作	4									
		小計	4									
校訂必修學分數合計			16									
校訂科目	一般科目	幾何學	2	1								
		資訊科技	2									
		公民探究與實作	2				1				同科跨班 AG3選1	
		從桌遊玩數學	2			1	1				同科跨班 AG3選1	
		實用英文	2			1	1				同科跨班 AG3選1	
		日文	2	1	1						同校跨群 AN9選1	
		世界放大鏡	2	1	1						同校跨群 AN9選1	
		西洋歌曲與文化	2	1	1						同校跨群 AN9選1	
		科普導讀	2	1	1						同校跨群 AN9選1	
		食在有意思	2	1	1						同校跨群 AN9選1	
		旅遊愛玩客	2	1	1						同校跨群 AN9選1	
		幾何代數繪圖	2	1	1						同校跨群 AN9選1	
		電影裡的歷史味	2	1	1						同校跨群 AN9選1	
		漫談武俠	2	1	1						同校跨群 AN9選1	
		最低應選修學分數小計			8							
校訂選修	專業科目	工業安全與衛生	1	1								
		精密量測	1				1					
		機件設計	4					2	2			
		機械力學進階	6					3	3			
		機械製造進階	4					2	2			
		機械製圖進階	4					2	2			
		氣壓概論	4			2	2				同科跨班 AA2選1	
		數值控制概論	4			2	2				同科跨班 AA2選1	
		最低應選修學分數小計			24							
		實習科目		車工實習	4	2	2					
車工實習應用	4					4						實習分組
鉗工實習	2			2								實習分組
電腦輔助繪圖實習應用	3						3					實習分組
機械基礎實習應用	3				3							實習分組
電腦輔助繪圖實習進階	4							2	2			同科跨班 實習分組 AF3選1
精密機械加工實習	4							2	2			同科跨班 實習分組 AF3選1
模型製作實習	4							2	2			同科跨班 實習分組 AF3選1
最低應選修學分數小計					20							
特殊需求領域		社會技巧	2	1	1							
		學習策略	4	1	1	1	1					
		小計	6	2	2	1	1					
校訂選修學分數合計			52	7	7	8	8	11	11	多元選修開設學分		
必修學分數總計			188	32	32	31	31	31	31			
每週團體活動時間(節數)			16	2	2	3	3	3	3			

備查版

112學年度課程計劃書(公告用) [181307]新竹市私立磐石高級中學

每週彈性學習時間(節數)	6	1	1	1	1	1	1
每週總上課時間(節數)	240	35	35	35	35	35	35